

# КАК НЕ ПОПАСТЬ ПОД МАШИНУ

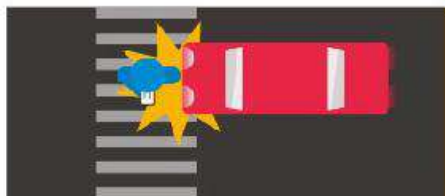


## 7 САМЫХ РАСПРОСТРАНЁННЫХ СЛУЧАЕВ И

7 ПРОСТЫХ ПРАВИЛ ЧТОБЫ ЭТОГО ИЗБЕЖАТЬ.



1 Каждый пятый старшеклассник отвлекается на посторонние предметы, переходя дорогу.



**СМОТРИ ПО СТОРОНАМ, А НЕ В ТЕЛЕФОН.**

2 В 81% случаев дети-пешеходы погибают, переходя дорогу в неполюженном месте.



Хочется перейти в неполюженном месте?  
**НЕ ДЕЛАЙ ЭТОГО.**  
ДОЙДИ ДО ПЕШЕХОДНОГО ПЕРЕХОДА.

3 В 75% случаев дети-пешеходы погибают в тёмное время суток, между 7 вечера и 7 утра.



**БУДЬ ОСОБЕННО ВНИМАТЕЛЬНЫМ В ТЁМНОЕ ВРЕМЯ СУТОК. УДОСТОВЕРЬСЯ, ЧТО ВОДИТЕЛИ ТЕБЯ ВИДЯТ.**

4 Более чем в 20% случаев пешеходы погибают именно на пешеходных переходах.



**ПЕРЕД ПЕШЕХОДНЫМ ПЕРЕХОДОМ ПОСМОТРИ СНАЧАЛА НАЛЕВО, ПОТОМ НАПРАВО И ЕЩЕ РАЗ НАЛЕВО. ПРОДОЛЖАЙ СМОТРЕТЬ ПО СТОРОНАМ, ПЕРЕХОДЯ ДОРОГУ.**

5 Тротуары уменьшают вероятность ДТП с участием пешеходов на 90%.



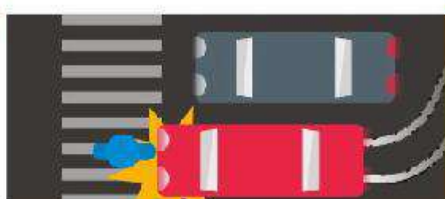
Всегда ходи по тротуарам и пешеходным дорожкам.  
**НЕТ ТРОТУАРА? ИДИ НАВСТРЕЧУ ДВИЖЕНИЮ И КАК МОЖНО ДАЛЬШЕ ОТ ПРОЕЗЖАЮЩИХ МАШИН.**

6 Почти 100 детей ежегодно погибают под колесами сдающих назад автомобилей.



**БУДЬ ВНИМАТЕЛЕН НА ПАРКОВКАХ И ПОДЪЕЗДНЫХ ДОРОЖКАХ, ОСТЕРЕГАЙСЯ СДАЮЩИХ НАЗАД МАШИН.**

7 Более чем 80% смертей пешеходов происходят при столкновении с машинами, двигающимися со скоростью 65 км/ч или выше. Менее чем 10% - со скоростью 30 км/ч или ниже.



**ПРИОСТАНАВЛИВАЙСЯ НА КАЖДОЙ ПОЛОСЕ ДВИЖЕНИЯ, ВСТРЕТЬСЯ ВЗГЛЯДОМ С ВОДИТЕЛЯМИ.**