



Ленинградская область

**Психолого – психотерапевтическая
служба**

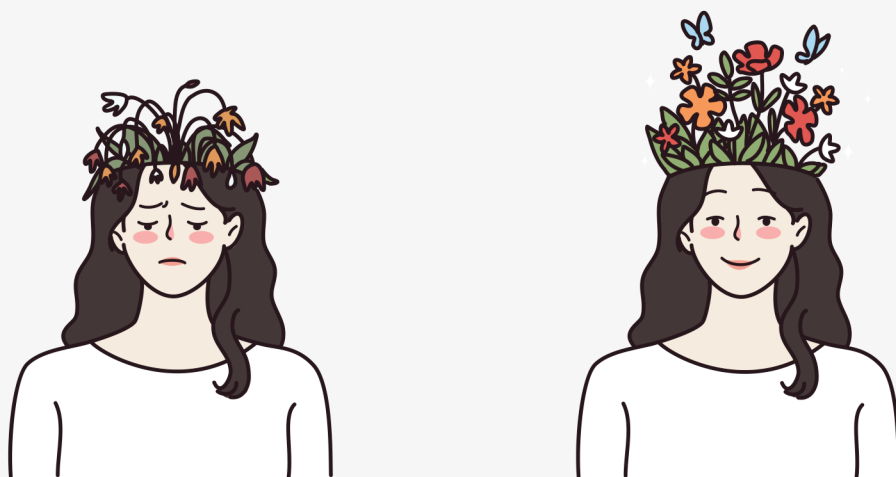
ДЛЯ ПАЦИЕНТОВ



Как проходит терапия у специалиста?

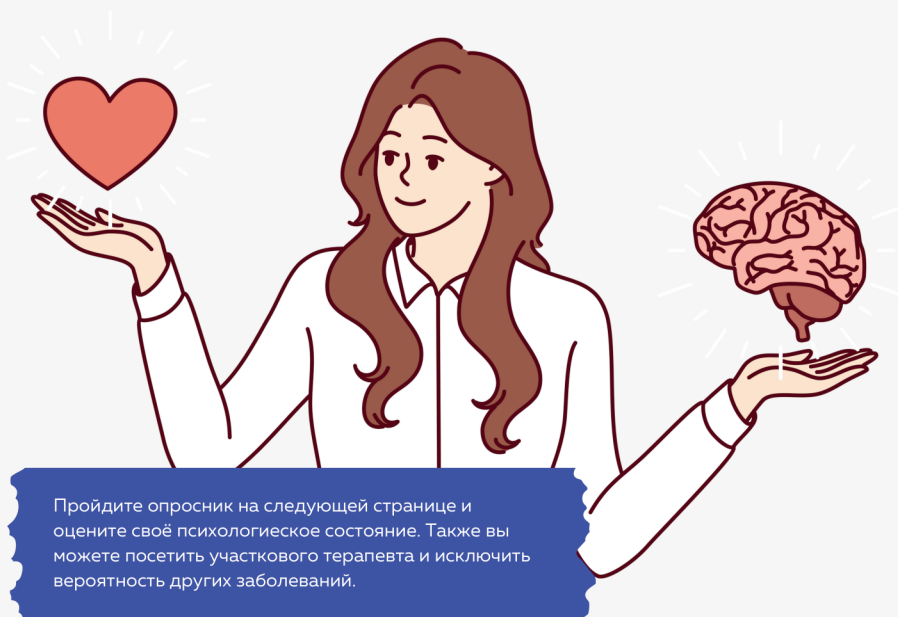
Терапия в каждом случае подбирается индивидуально. Важно объяснить человеку – испытывать тревогу абсолютно нормально.

Мы разрабатываем с пациентом табличку анализа мыслей, эмоций и поведения (по модели АВС). Благодаря ей человек может отслеживать изменение состояния, самостоятельно наблюдать взаимосвязь мыслей и физических проявлений, начинает принимать себя и спокойнее реагировать на то, что с ним происходит.



Что делать, если вы не уверены, что нужно обращаться к врачу?

Обычную усталость каждый может отследить самостоятельно: например, если человек работает без выходных, логично, что он устал. А если он погряз в ежедневной рутине при этом ничего приятного для себя не делает, тогда возникает вопрос: «Как давно это происходит?». Чаще всего люди сами видят, что привычные вещи перестали их радовать, например, они не испытывают удовольствия от общения, прогулок, еды.



Пройдите опросник на следующей странице и оцените своё психологическое состояние. Также вы можете посетить участкового терапевта и исключить вероятность других заболеваний.

Госпитальная шкала тревоги и депрессии (HANDS)



Эта шкала позволяет выявить признаки клинически выраженной тревоги, которые необходимо в последствии утвердить у врача-специалиста. Используя эту шкалу, вы сможете определить для себя, насколько вам нужна помощь доктора.

Шкала составлена из 14 утверждений, и включает две части: тревога (| часть) и депрессия (|| часть).

Для интерпретации необходимо суммировать баллы по каждой части в отдельности:

- **0-7 баллов** – норма (отсутствие достоверно выраженных симптомов тревоги и депрессии);
- **8- 10 баллов** – субклинически выраженная тревога / депрессия;
- **11 баллов и выше** – клинически выраженная тревога / депрессия.

Каждому утверждению соответствуют 4 варианта ответа. Выберите тот из ответов, который соответствует Вашему состоянию, а затем суммируйте баллы.

Часть I. Оценка уровня тревоги.

1. Я испытываю напряжение, мне не по себе

3 – все время

2 – часто

1 – время от времени, иногда

0 – совсем не испытываю

2. Я испытываю страх, кажется, будто что – то ужасное может вот– вот случится

3 – определенно это так; и страх очень велик

2 – да, это так, но страх не очень велик

1 – Иногда, но это меня не беспокоит

0 – совсем не испытываю

3. Беспокойные мысли крутятся у меня в голове

3 – постоянно

2 – большую часть времени

1 – время от времени и не так часто

4. Я легко могу сесть и расслабиться

0 – определенно, это так

1 – наверно, это так

2 – лишь изредка, это так

3 – совсем не могу

5. Я испытываю внутренне напряжение или дрожь

0 – совсем не испытываю

1 – иногда

2 – часто

3 – очень часто

6. Я испытываю неусидчивость, мне постоянно нужно двигаться

3 – определенно, это так

2 – наверное, это так

1 – лишь в некоторой степени это так

0 – совсем не испытываю

7. У меня бывает внезапное чувство паники

3 – очень часто

2 – довольно часто

1 – не так уж и часто

0 – совсем не бывает

Часть II. Оценка уровня депрессии.

8. То, что приносило мне большое удовольствие, и сейчас вызывает у меня такое же чувство

- 0 – определенно, это так
- 1 – наверное, это так
- 2 – лишь в очень малой степени это так
- 3 – это совсем не так

9. Я способен рассмеяться и увидеть в том или ином событии смешное

- 0 – определенно, это так
- 1 – наверное, это так
- 2 – лишь в очень малой степени это так
- 3 – совсем не способен

10. Я испытываю бодрость

- 3 – совсем не испытываю
- 2 – очень редко
- 1 – иногда
- 0 – практически все время

11. Мне кажется, что я стал делать все очень медленно

- 3 – практически все время
- 2 – часто
- 1 – иногда
- 0 – совсем нет

12. Я не слежу за своей внешностью

- 3 – определенно это так
- 2 – я не уделяю этому столько времени, сколько нужно
- 1 – может быть, я стал(а) уделить этому меньше времени
- 0 – я слежу за собой так же, как и раньше

13. Я считаю, что мои дела (занятия, увлечения) могут принести мне чувство удовлетворения

- 0 – точно так же, как и обычно
- 1 – да, но не в той степени, как раньше
- 2 – значительно меньше, чем обычно
- 3 – совсем так не считаю

14. Я могу получить удовольствие от хорошей книги, радио – или телепрограммы

- 0 – часто
- 1 – иногда
- 2 – редко
- 3 – очень редко

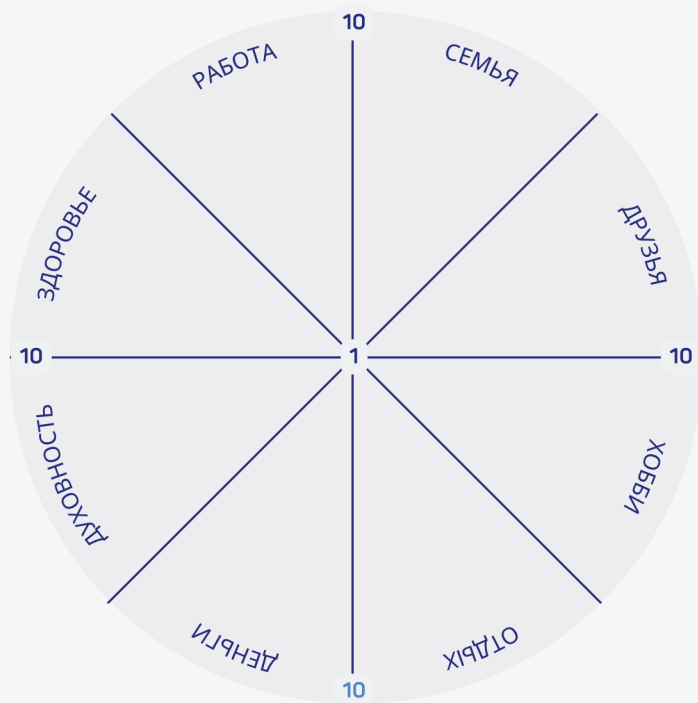
МОЁ МЕНТАЛЬНОЕ ЗДОРОВЬЕ

НАСТРОЕНИЕ:



КАК Я СЕБЯ ЧУВСТВУЮ

КОЛЕСО ЖИЗНЕННОГО БАЛАНСА:



Оцените каждую категорию:

На колесе поставьте каждой категории рейтинг от 1 до 10 в зависимости от вашего текущего уровня удовлетворенности. Отметьте на колесе.

Соедините точки:

Соедините отмеченные точки, чтобы создать фигуру. Сбалансированное колесо имеет более круглую форму, а неровная форма указывает на области, требующие внимания.

Расставьте приоритеты:

Подумайте о дисбалансах и определите области для улучшения. Примите меры, чтобы улучшить менее наполненные аспекты вашей жизни.

ДЛЯ ВРАЧЕЙ



Медицинский психологический реабилитационный комплекс для участников СВО и их семей в Ленинградской области



Комплексный подход и межведомственное взаимодействие для решения перечисленных проблем



Развитие психолого-психотерапевтической помощи в составе межрайонных медицинских организаций

ЦЕЛИ И РЕШАЕМЫЕ ЗАДАЧИ

Расширение психофизиологического функционального потенциала организма, оптимизация состояния физиологических функций.

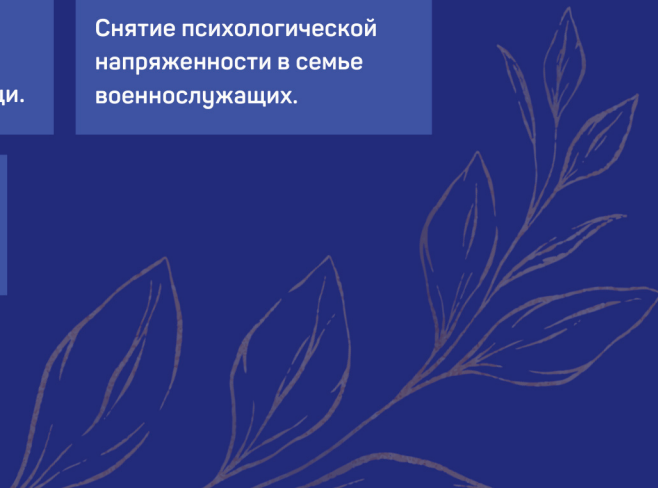
Снижение степени выраженности невротических проявлений.

Повышение качества жизни семей участников СВО.

Информирование населения о возможностях психолого-психотерапевтической помощи.

Снятие психологической напряженности в семье военнослужащих.

Повышение умственной и физической работоспособности.



✓ **Амбулаторная помощь**

Создаются на базе межрайонных многопрофильных медицинских организаций в амбулаторных условиях.



✓ **Женский / детский день**

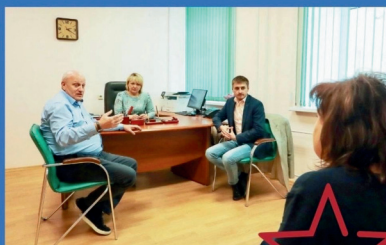
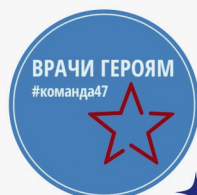
1 раз в месяц в индивидуальном порядке осмотр женщин и детей участников СВО с консультацией психотерапевта/ психолога в каждом районе ЛО.

✓ **Стационарная помощь**

3 психосоматических отделения на базе многопрофильных больниц.

✓ **Информационные статьи в местных СМИ / буклеты; Горячая линия в каждом МО/ информационная группа ВК «ВРАЧИГЕРОЯМ47»,**

предоставляющая сведения по вопросам организации оказания медицинской помощи при ПТСР жителям Ленинградской области.



ЖЕНАМ ГЕРОЕВ - ОСОБОЕ ВНИМАНИЕ



ВРАЧИ ДЕТЯМ ГЕРОЕВ



АМБУЛАТОРНАЯ ПОМОЩЬ

Кабинеты психолога / психотерапевта



Индивидуальная медицинская карта участника СВО.



Направление от специалиста / участкового врача / самостоятельное обращение.



Осмотр, назначение плана обследования, разработка схемы лечения.



Отдельный СКРИНИНГВРАЧ-терапевт, отвечающий за медицинскую помощь участникам СВО в районе, с повышением квалификации по вопросам оказания помощи при ПТСР.

22

Кабинета

Лицензия по профилю
"Психотерапия"

22

**Врача-
психотерапевта**

44

**Клинических
психолога**

В штате межрайонных
МО на 1 июня 2023

СТАЦИОНАРНАЯ ПОМОЩЬ

Оказывается на базе многопрофильных медицинских учреждений ЛО

Нозологические формы лечения

- Паническая атака
- Бессоница
- Депрессия
- Вегетососудистая дистония
- Невроз обсессивно-компульсивный
- Невроз фобический
- Тревога
- Психопатия
- Реактивные состояния
- Соматоморфное расстройство
- Посттравматическое
- стрессовое расстройство

15 дней

Срок лечения

в 19 городах

по графику проведены женские и детские дни

3 базы

- ГБУЗ ЛО «Волховская межрайонная больница» г. Сясьстрой и г. Новая Ладога
- ГБУЗ ЛО «Сертоловская больница» г. Сертолово

ОТДЕЛЕНИЕ РЕАБИЛИТАЦИИ ГБУЗ ЛО «СЕРТоловская ГОРОДСКАЯ БОЛЬНИЦА»

КРУГЛОСУТОЧНОЕ ОТДЕЛЕНИЕ МЕДИЦИНСКОЙ РЕАБИЛИТАЦИИ

Заместитель главного врача по реабилитации
Воейков Иван Михайлович 8-812-646-02-63
Заведующий отделением реабилитации Кучуркин
Михаил Андреевич 8-812-646-02-63

ОТДЕЛЕНИЕ ПСИХОТЕРАПЕВТИЧЕСКОЙ РЕАБИЛИТАЦИИ ДЛЯ УЧАСТНИКОВ СВО (ДНЕВНОЙ СТАЦИОНАР)

Руководитель организационно-методического
отдела Лейла Ахмедовна Мамсуровна
8-812-646-02-62

Порядок поступления в отделение дополнительно к
стандартному перечню документов включает
прохождение отборочной комиссии.

Запись на комиссию по телефону 8-812-646-02-67
с 9.00 до 16.30 или в кабинете №220 с 08.00 до 16.30.

ДОКУМЕНТЫ ДЛЯ ГОСПИТАЛИЗАЦИИ

- Паспорт. СНИЛС, полис ОМС.
- Направление от лечащего врача.
- Выписка из медицинской карты.
- Удостоверение участника СВО.

<https://vk.com/vrachigeroyam47>



Официальная группа
психотерапевтической
службы Ленинградской
области для участников
СВО и членов их семей.



ОТДЕЛЕНИЕ РЕАБИЛИТАЦИИ В СТАЦИОНАРЕ ГБУЗ ЛО «ВОЛХОВСКАЯ МЕЖРАЙОННАЯ БОЛЬНИЦА»

ПСИХОСОМАТИЧЕСКОЕ ОТДЕЛЕНИЕ "НОВОЛАДОЖСКАЯ ГОРОДСКАЯ БОЛЬНИЦА"

Ленинградская область, Волховский район, г. Новая
Ладога м/р Южный, д. 24

КОНТАКТЫ

Заведующая больницей: Симченко Ольга
Анатольевна, т. 8-813-63-3-01-90
Приемное отделение – т. 8-813-63-3-01-05

ПСИХОСОМАТИЧЕСКОЕ ОТДЕЛЕНИЕ "СЯСЬСТРОЙСКАЯ РАЙОННАЯ БОЛЬНИЦА"

Ленинградская область, Волховский район, г.
Сясьстрой, ул. Бумажников д. 37

КОНТАКТЫ

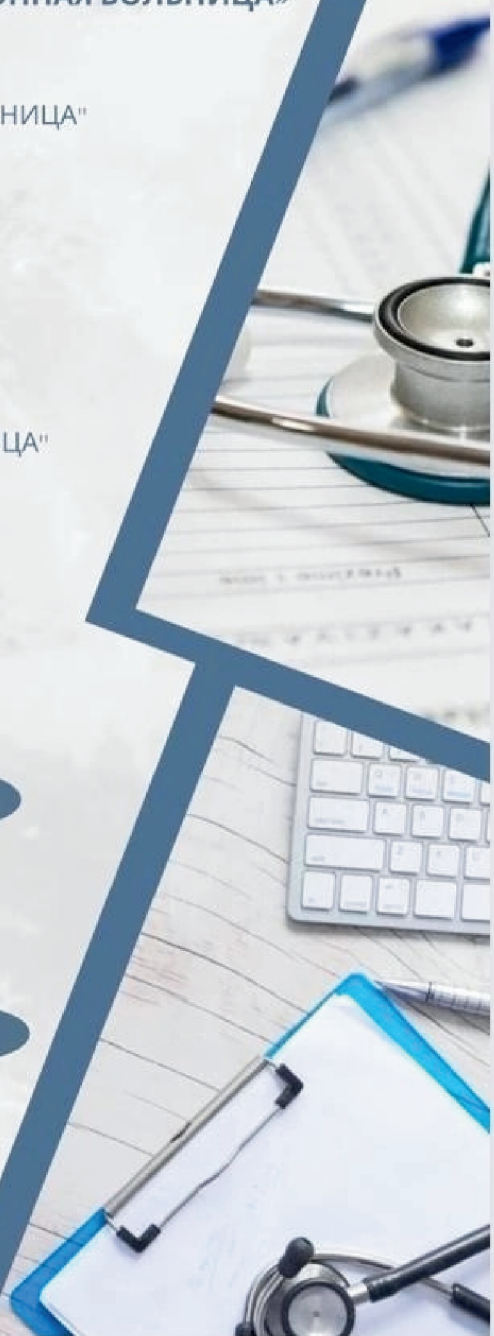
Заведующая больницей: Яковлева Тамара
Викторовна т. 8-813-63-5-21-57
Приемное отделение т. 8-813-63 5-25-03
Пост отделения т. 8-813-63 52864

ДОКУМЕНТЫ ДЛЯ ГОСПИТАЛИЗАЦИИ

- Паспорт.
- Полис ОМС.
- СНИЛС.
- Направление от лечащего врача.
- Выписки о предыдущем лечении.

ПОКАЗАНИЯ ДЛЯ ГОСПИТАЛИЗАЦИИ

- Посттравматическое стрессовое расстройство.
- Депрессивные расстройства.
- Соматоформная дисфункция нервной системы.



ПОРТАЛ ПСИХОЛОГО- ПСИХОТЕРАПЕВТИЧЕСКОЙ СЛУЖБЫ 47

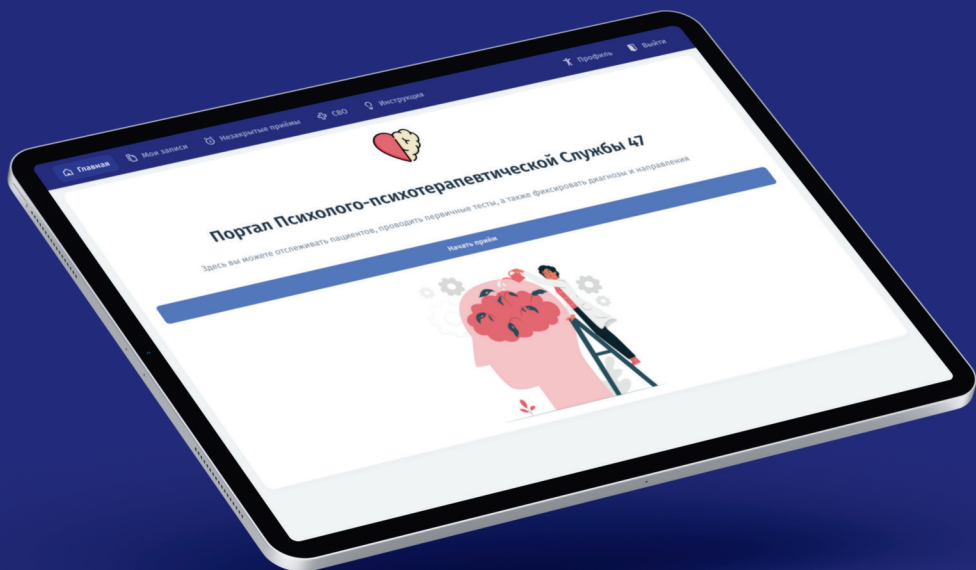


НОВЫЙ! Порядок оказания медицинской помощи при психических расстройствах и расстройствах поведения, утвержденный приказом МЗ РФ №668н от 14.10.22.

Врач - психотерапевт и клинический психолог в каждой межрайонной поликлинике региона.

Портал доработан с учетом рекомендаций:

- Департамента медицинской помощи детям, службы родовспоможения и общественного здоровья Минздрава России,
- экспертов ФГБУ «НМИЦ ПН им. В.П. Сербского» Минздрава России,
- экспертов ФГБУ «НМИЦ ПН им. В.М.Бехтерева» Минздрава России,
- главного внештатного специалиста медицинского психолога Минздрава России Ю.П. Зинченко



Цели

1

Автоматизация

Автоматизации процесса клинико-психологического исследования

2

Эффективность

Повышение эффективности взаимодействия врач — пациент

3

Прозрачность

Контроль за процессом оказания помощи через веб-приложение



Основные задачи

- Контроль качества оказания специализированной медицинской помощи по профилю «психотерапия» (карта осмотра пациента, набор скрининговых методик);
- Мониторинг количества обращений;
- Анализ источника обращений (кол-центр, регистратура, участковый врач, узкий специалист, фонд СВО, соцсети);
- Интерпретация полученных данных в целях принятия управленческих решений (маршрутизация, сроки ожидания).

Портал уже работает на территории всей Ленинградской области



Технические особенности

- Доступ с любого устройства, подключенного к Интернету;
- Авторизация врачей под персональными учетными записями через логин и пароль;
- Хранение информации на серверах на территории РФ;
- Гибкая архитектура, позволяющая наращивать функционал (дополнительные виды тестов, аналитических отчетов итп);
- Поиск и выгрузка всех заведенных в систему данных по приемам в нескольких форматах (включая результаты тестирований с детальными данными по каждому вопросу).

Онлайн тестирования



Интеграция с МИСами



Безопасность данных

Прохождение тестов с любого устройства, подключенного к сети Интернет. Автоматическая интерпретация тестов Порталом в соответствии с утвержденными рекомендациями;



Позволяет быстро интегрировать Портал с любой МИС лечебного учреждения за счет внесения уникального идентификатора обращения из Портала в данные по обращению в МИС.



Отсутствие персональных данных пациентов и врачей; Вся информация, вносимая врачом и пациентом, во время сессии привязывается к уникальному идентификатору (qr-коду)